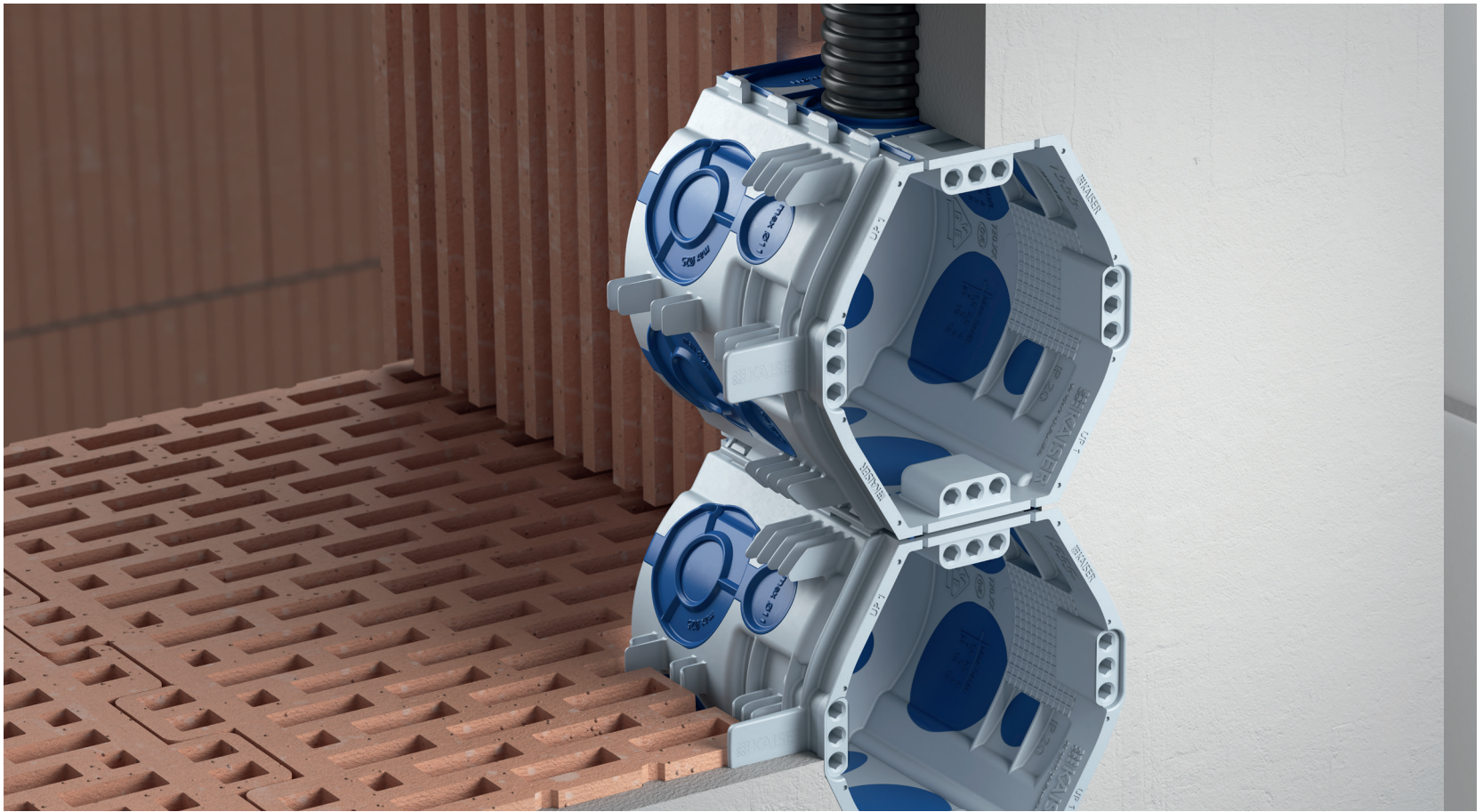


UPDATE



UP 1



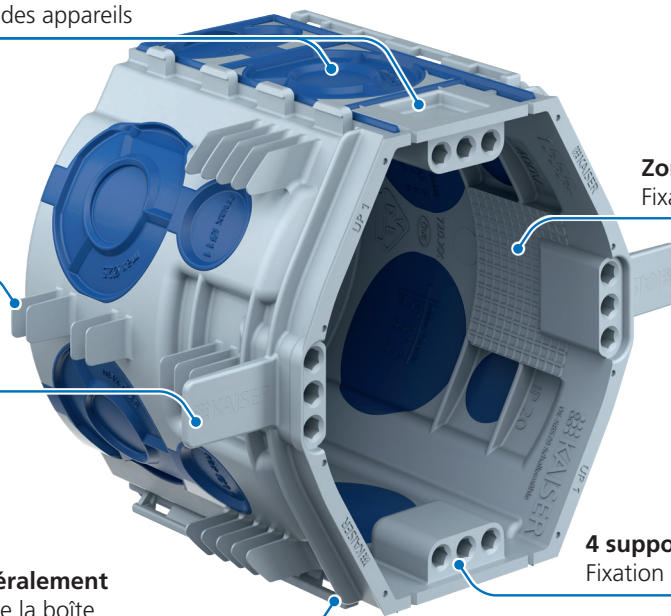


Un **UP**date pour une installation optimale.

Passage de câblage ouvert, séparateur défonçable et entrée de câble
Séparation démontable pour connexion des appareils

50 % de gain de temps
Fixation sûre dans toutes les matériaux sans plâtre ou autres.
Fixation supplémentaire possible avec de la mousse PU

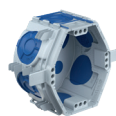
Butée de profondeur
Garantie de l'épaisseur minimale du plafonnage



Zones pour griffes d'accrochage
Fixation sûre et flexible des appareils

Combinaison stable et neutre latéralement
Combinaison sûre le long du corps de la boîte

4 supports à vis triples
Fixation sûre et flexible de l'appareil



Boîtier d'appareillage
UP1 ECON® Fix
Art. 1055-26



Boîte d'encastrement
UP1 ECON® Fix
Art. 1555-26

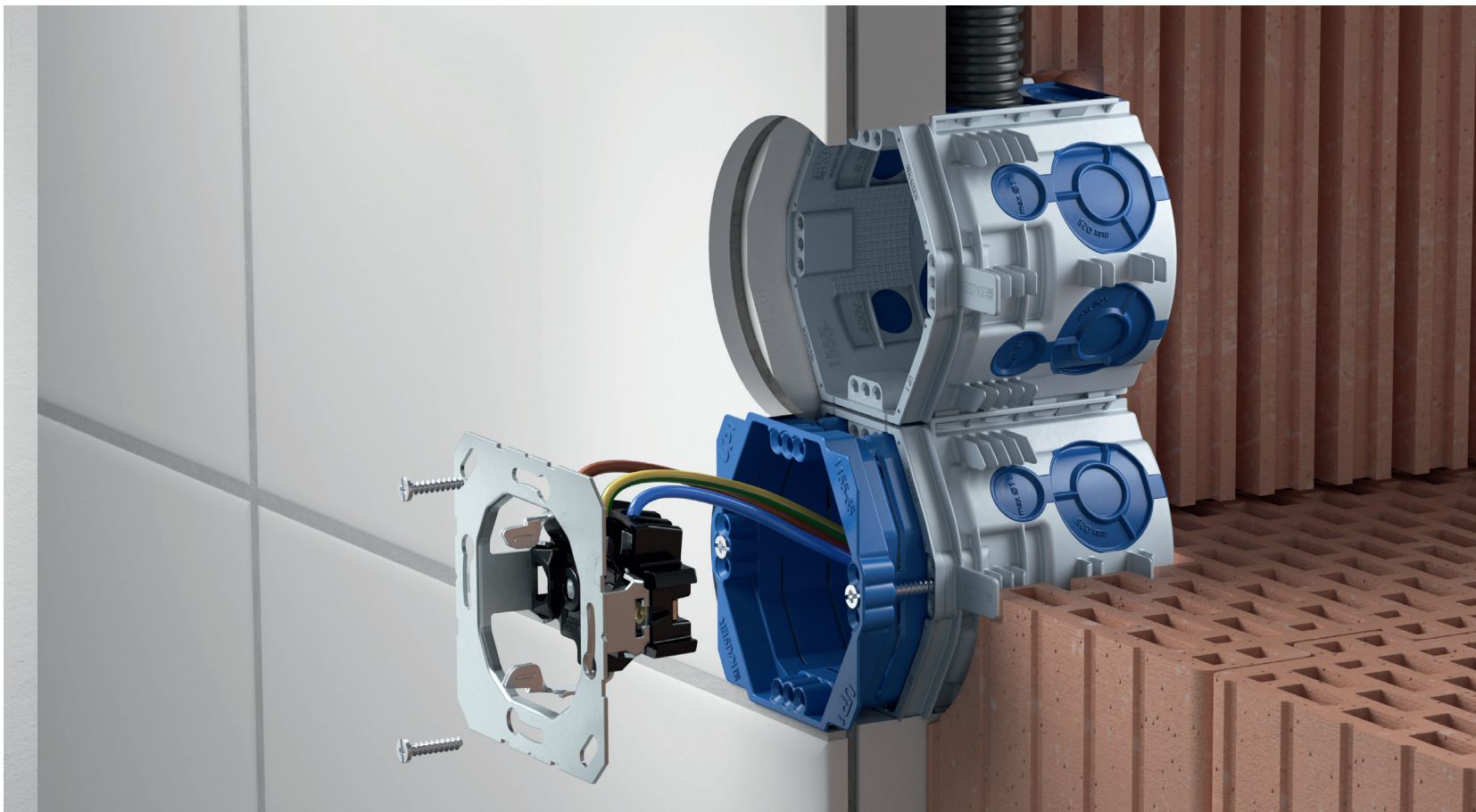


Boîte d'encastrement double
UP1 ECON® Fix
Art. 1656-26



Boîte Electronic
UP1 ECON® Fix
Art. 1068-26

Les illustrations montrent des boîtes d'encastrement UP1 ECON® Fix



UP¹. La nouvelle norme pour boîtes d'encastement.

Triple alimentation en conduit M25 unidirectionnelle

Pas de restriction de l'alimentation en conduits, par exemple à côté des portes

Passage de câblage ouvert au fond du blochet

Espace de câblage maximal utilisable

Entrées au fond du blochet

Espace de câblage maximal utilisable

Membrane centrale en TPE dans le fond de la boîte

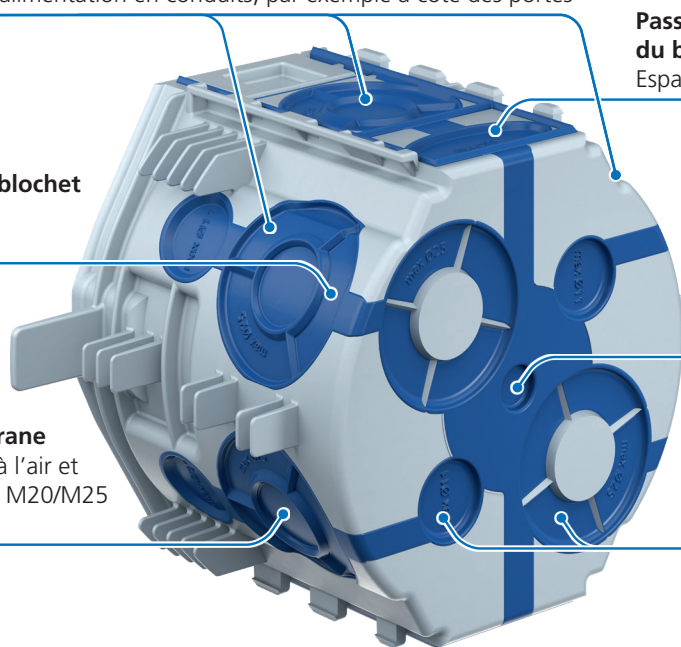
Possibilité de fixer les boîtes à l'aide de mousse PU

ECON[®] multi-membrane

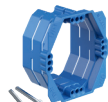
Introduction étanche à l'air et sans outils du conduit M20/M25 ou de plusieurs câbles

2 entrées de câble et 2 entrées de conduit dans le fond de la boîte

Un composant dur dans les entrées de conduit protège le volume intérieur contre la pression du plâtre ou de la mousse PU expansive



UP¹ Couverture de signalisation
Art. 1181-65



Cadre de rehausse pour le plafonnage
UP1 - compensation d'enduit en continu
de 10 à 35 mm - Art. 1155-65

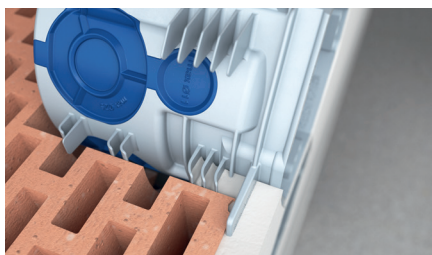


UP¹ Couverture de signalisation
Art. 1181-16



Pistolet de mousse pour l'installation
Art. 1155-95

UP¹ - les avantages en un coup d'oeil



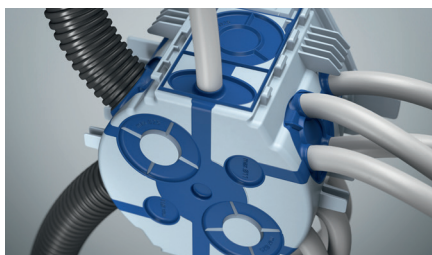
Fixation avec nervures de serrage sur plusieurs niveaux pour une fixation sécurisée dans toutes les matières.



La combinaison sûre de HELIA - mettre les boîtes les unes contre les autres, peu importe dans quel sens, et les comprimer jusqu'à entendre un «clic». La combinaison stable est prête, avec un espacement normalisé de 71 mm.



Passage de câblage au fond du sol et entrées. Les conducteurs peuvent être rangés directement au fond et prennent peu de place.



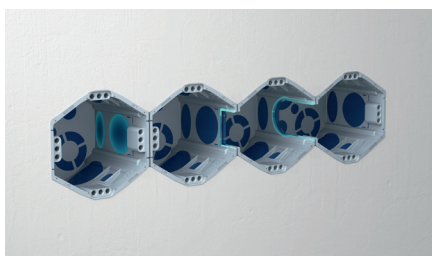
Les câbles/conduits d'un diamètre allant jusqu'à Ø 25 mm peuvent être raccordés à l'aide de la gaine élastique multi-membrane ECON® rapidement et de manière étanche à l'air.



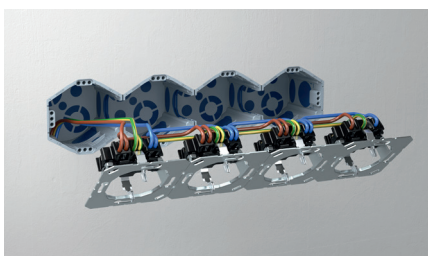
Exemple de guide de fente pour une fixation optimale des boîtes d'encastrement.



Le couvercle de signalisation (Art. 1181-65) pour les nouvelles boîtes encastrées UP1 protège l'intérieur de la boîte et les griffes à vis lors du plafonnage.



Les diamètres des boîtes qui se recoupent permettent une combinaison stable. La connexion des appareils peut être réalisée de différentes manières.



Il est ainsi possible d'insérer facilement et rapidement les câbles de raccordement d'appareils déjà précâblés, comme les prises de courant, sans avoir à les connecter dans les boîtes au préalable.

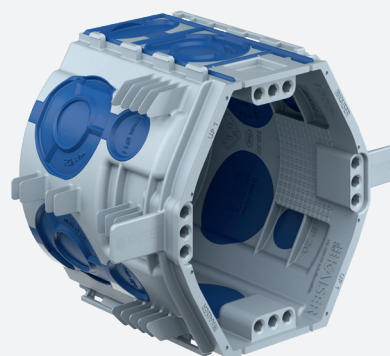


Le cadre de rehausse de plafonnage en continu (Art. 1155-65) sert à compenser les boîtes trop enfoncées.

HELIA, le partenaire de l'électricien.

UP¹, le **nouveau programme d'encastrement de HELIA** pour l'électricien, met en valeur l'installation encastrée à un nouveau niveau et la simplifie comme jamais auparavant.

- Fixation rapide au moyen de nervures de serrage
- Combinaison stable et neutre latéralement
- Convient pour toutes les matières courantes



UP¹

PLASTIC COLOR NV | A KAISER COMPANY
Industrielaan 10 · 9320 Erembodegem
Belgium
TEL. : +32(0)53/85 05 20
www.helia-elektro.be · info@helia-elektro.be

 **HELIA**