



Conçues pour accomplir **vos tâches**



**BMP™ 51**  
LABEL MAKER

# Conçue pour accomplir vos tâches

Pour vos besoins immédiats en matière d'étiquetage clair et durable, vous pouvez compter sur l'étiqueteuse BMP™51 de Brady. Elle offre une impression nette, une création facile, des tailles d'étiquette pratiques et la portabilité nécessaire pour les installations électriques et de datacom ainsi que pour l'étiquetage d'équipements et de sécurité.

## Réalisez vos tâches **plus rapidement.**

**Changez les consommables en quelques secondes.** Les cartouches prêtes à l'emploi et à chargement instantané contiennent le ruban et le matériau !

**Formatage automatique d'étiquette.** La technologie Smart Cell, intégrée dans les cartouches, permet à l'imprimante de formater correctement votre étiquette. Il vous suffit d'installer une cartouche et l'imprimante se charge du formatage.

**Rapidité d'impression.** Imprime à une vitesse de 25,4 mm par seconde, ce qui réduit considérablement le temps d'attente pour l'impression des étiquettes.

**Lame de coupe durable intégrée.** Vous disposez d'une lame de coupe auto-nettoyante qui peut couper aisément n'importe quel matériel tout en retenant l'étiquette jusqu'à ce que vous en ayez besoin.



## Réalisez vos tâches **plus facilement.**

**Option fonctionnement sur batteries pour utilisation portable.** Utilisez l'alimentation AC, AA-batterie et la batterie rechargeable au Lithium-Ion qui vous permet d'imprimer plus de 3000 étiquettes en une seule charge.

**Technologie sans fil.** La technologie Bluetooth® intégrée et la carte Wi-Fi en option fournissent des options d'impression sans fil.

**Puissance du logiciel.** Le logiciel LabelMark™ permet à l'imprimante de prendre en charge, entre autres : les codes à barres, les symboles, l'horodatage, les graphiques importés et une sérialisation automatique de données.

**Matériaux d'étiquettes continus et prédécoupés.** Que vous ayez besoin d'étiqueter des câbles, des fils, des panneaux ou des équipements, vous pouvez le faire avec cette imprimante. 20 types de matériaux et plus de 130 pièces d'étiquettes sont disponibles.

**Largeur d'étiquettes allant jusqu'à 38,1 mm.** Réalisez de larges étiquettes facilement visibles à distance (ou réalisez des étiquettes continues de longueur allant jusqu'à 1 m).

**Aimant.** Gardez votre imprimante à portée de main. Utilisez l'aimant pour la fixer sur des panneaux de porte, des échelles métalliques ou sur toute surface métallique.

## Réalisez vos tâches **avec assurance**

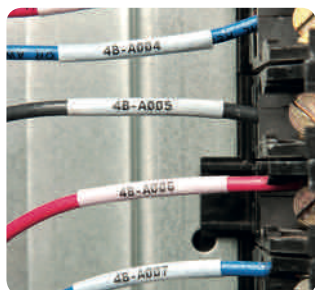
**Étiquette durable.** Nos étiquettes ne s'estompent pas, ne bavent pas et ne se décrochent pas. Aussi, un seul étiquetage est nécessaire par objet.

**Une imprimante robuste sur laquelle vous pouvez compter.** Cette imprimante est adaptée au fonctionnement dans les environnements difficiles, à toutes températures et bénéficie d'une construction robuste qui a satisfait aux tests de chute.



# APPLICATIONS

## Identification électrique



Marqueurs de câbles et de fils auto-protégés



Marqueurs de borniers

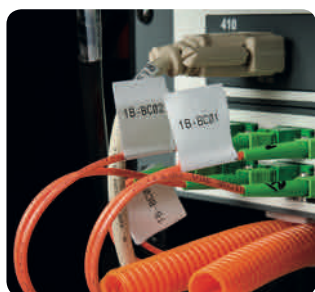


Manchons pour marquage de fils PermaSleeve®

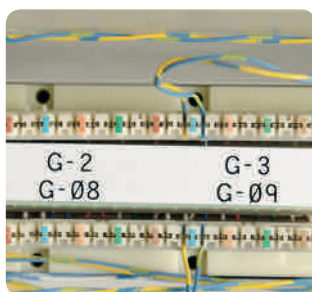


Étiquettes pour panneaux de contrôle et panneaux électriques

## Identification des installations datacom



Indicateurs de câble



Étiquettes pour baies de brassage et panneaux de connexion



Étiquettes pour boîtier de connexion



Marqueurs de câbles auto-protégés

## Identification de laboratoire



Étiquettes pour tubes cryogéniques



Étiquettes pour lamelles



Étiquettes pour cassettes d'inclusion



Étiquettes pour centrifugeuse et tubes PCR

## Identification de produit



Étiquettes pour surface rugueuse



Étiquettes infalsifiables



Étiquettes pour plaques signalétiques

## Identification d'équipements et de sécurité



Étiquettes pour équipement intérieur et extérieur et étiquettes de sécurité

# SPECIFICATIONS



| Spécifications de l'étiqueteuse                 |   |
|---|---|
| Caractéristiques                                | Etiqueteuse BMP™51  |
| Langues   | Danois, Néerlandais, Anglais, Finnois, Français, Allemand, Italien, Norvégien, Portugais, Espagnol, Suédois   |
| Compatibilité logiciel                          | Brady Workstation, LabelMark, CodeSoft  |
| Code à barres                                   | Code 39 et 128, autres via logiciel   |
| Nb d'étiquettes max. par jour                   | 500   |
| Symboles incorporés                             | 450 symboles inclus   |
| Capacité de couleur                             | Monochrome  |
| Impression en mode autonome (sans connexion PC) | Autonome & périphérique   |
| Options de connectivité                         | USB, Bluetooth. En option : Ethernet, WiFi  |
| Mémoire Flash                                   | 48 Mo — Jusqu'à 25 000 étiquettes   |
| Vitesse d'impression (mm/s)                     | 25,40   |
| Mode d'impression                               | Transfert thermique   |
| Résolution d'impression (dpi)                   | 300   |
| Smart Cell                                      | Oui   |
| Tailles de texte (pt)                           | 4 - 102 pt  |
| Sérialisation                                   | Simple et simultanée, et individuelle et multiple avancée   |
| Largeur max. de l'étiquette (mm)                | 38,10 mm  |
| Largeur max. d'impression (mm)                  | 36,00 mm  |
| Matériaux supportés                             | Plus de 200 références standard : bandes continues et étiquettes prédécoupées   |
| Dimensions d'étiquette                          | <b>Bandes continues :</b><br>Largeur : entre 6,00 et 38,00 mm ;<br>Longueur : 2,10, 6,10 ou 7,60 m ;<br>Longueur d'impression : 970 mm<br><b>Etiquettes prédécoupées :</b><br>Largeur : entre 6,00 et 38,00 mm ;<br>Hauteur : entre 6,00 et 152,00 mm |
| Couleurs d'étiquette                            | Noir sur blanc, rouge sur blanc, noir sur jaune, noir sur transparent, blanc sur bleu, noir sur vert, blanc sur vert, noir sur orange, blanc sur rouge, noir sur rouge, blanc sur noir, noir sur argent   |
| Propriétés physiques                            |   |
| Clavier   | QWERTY  |
| Ecran   | Ecran LCD monochrome  |
| Massicot  | Découpe manuelle  |
|   | Entre les étiquettes ou à la fin du travail d'impression  |
|   | Avec rétention d'étiquette  |
| Alimentation                                    | Adaptateur secteur  |
|   | 8 piles AA  |
|   | Batterie rechargeable   |
| Hauteur x Largeur (mm) x Hauteur                | 255 mm x 155 mm x 90 mm   |
| Poids (kg)                                      | 1,40 kg   |

| Code article | Référence               | Description  |
|--------------|-------------------------|--|
| 710932       | BMP51-EU-LAB            | Kit BMP51 Lab avec câble d'alimentation EU   |
| 710894       | BMP51 PRINTER EU        | Imprimante BMP51 avec batterie rechargeable — adaptateur secteur/chargeur de batterie EU             |
| 710896       | BMP51 PRINTER KIT EU-LM | Imprimante BMP51 avec batterie rechargeable — adaptateur secteur/chargeur de batterie EU & LabelMark |
| 710898       | BMP51 PRINTER KIT UK    | Imprimante BMP51 avec batterie rechargeable — adaptateur secteur/chargeur de batterie UK             |
| 710900       | BMP51 PRINTER KIT UK-LM | Imprimante BMP51 avec batterie rechargeable — adaptateur secteur/chargeur de batterie UK & LabelMark |

L'imprimante est livrée avec une mallette de transport rigide, une batterie au lithium-ion rechargeable et un adaptateur secteur muni d'un cordon d'alimentation, un câble USB, des CD pilotes, un CD produit, un guide de démarrage rapide, un consommable MC-1500-595-WT-BK et une carte réseau Bluetooth.

## ACCESSOIRES

Nous possédons une gamme d'accessoires permettant d'accélérer le processus de création d'étiquettes :

- Un aimant permettant de fixer l'imprimante aux panneaux de porte, aux échelles métalliques ou à toute surface métallique.
- Une batterie au Lithium-Ion vous permettant d'imprimer plus de 3 000 étiquettes en une seule charge.
- Les options sans fil, Ethernet, USB ou Bluetooth vous offrent différentes possibilités de connecter votre imprimante en réseau où bon vous semble

| Code article | Référence             | Description  |
|--------------|-----------------------|--|
| 142261       | UBP-Li-ION-AC-120v    | Batterie au lithium-ion rechargeable avec adaptateur secteur/batterie US         |
| 710902       | UBP-Li-ION-AC-EUR     | Batterie au lithium-ion rechargeable avec adaptateur secteur/batterie EU         |
| 710903       | UBP-Li-ION-AC-UK      | Batterie au lithium-ion rechargeable avec adaptateur secteur/batterie UK         |
| 114883       | M41/50/61/71-AC-BC-NA | Adaptateur secteur — USA, 120 V pour BMP41, BMP51, BMP53, BMP61 et BMP71         |
| 710612       | M41/50/61/71-BC-EU    | Adaptateur secteur — 220V pour BMP41, BMP51, BMP53, BMP61 et BMP71               |
| 710613       | M41/50/61/71-AC-BC-UK | Adaptateur secteur — Royaume-Uni, 240 V pour BMP41, BMP51, BMP53, BMP61 et BMP71 |
| 142260       | BMP-UBP 12V           | Batterie au lithium-ion rechargeable universelle                                 |
| 143115       | M50-BATT-TRAY         | BMP50 Séries boîtier de recharge pour 8 piles M                                  |
| 143109       | M50-HC                | Mallette de transport rigide de la série BMP50                                   |
| 121423       | M50-SC                | Mallette de transport souple de la série BMP50                                   |
| 143108       | M50-MAGNET            | Accessoire de la série Aimant BMP50  |
| 142265       | NET-BT                | Carte réseau - Bluetooth   |
| 142267       | NET-LAN               | Carte réseau Ethernet  |
| 142266       | NET-WIFI              | Carte réseau - Wi-Fi   |
| 143114       | BMP41-BMP50-USB       | Câble USB de la série BMP41-BMP50  |





## PRINT PARTNER DE BRADY WORKSTATION

**ASSUREZ-VOUS DE L'UNIFORMITÉ DE VOS ÉTIQUETTES EN PROTÉGEANT VOS MODÈLES D'ÉTIQUETTES !**

### Finalisation et impression des étiquettes séparées de la conception des étiquettes

L'application Print Partner de Brady Workstation vous permet de déployer un modèle d'étiquette à compléter, ou déjà complet, sur votre lieu de travail, là où les fonctionnalités de conception doivent être désactivées.

Les étiquettes peuvent être un élément crucial du processus de traçabilité, et nécessitent donc d'être uniformes. L'application Print Partner de Brady Workstation permet de s'assurer que l'utilisateur ne puisse pas modifier les étiquettes par accident.

Elle possède une interface utilisateur simplifiée, offrant uniquement les fonctionnalités de finalisation d'étiquettes requises, empêchant ainsi l'utilisateur de modifier le modèle d'étiquette.

Elle permet donc à la fois de limiter les besoins de formation et de réduire les erreurs humaines !

### Aucune modification accidentelle sur les modèles d'étiquettes

Compte tenu que les utilisateurs finaux ne touchent pas et ne modifient pas les modèles de création d'étiquettes, celles-ci sont imprimées sans surprise ni modification accidentelle de leur modèle.

### Gain de temps

La simplicité de l'application Print Partner de Brady Workstation permet aux utilisateurs de lancer l'impression d'étiquettes sans avoir besoin de comprendre les aspects liés à leur création. L'utilisateur n'a besoin d'aucune formation approfondie puisqu'il ne peut remplir que les champs désignés d'un modèle d'étiquette.

Le modèle d'étiquette peut être finalisé de différentes façons :

- Manuellement

En saisissant les informations dans les champs désignés.

Une option permet de dupliquer ces données sur plusieurs étiquettes de façon à répéter le contenu sur chaque étiquette imprimée ou sur une seule étiquette.

- Importation de données à partir d'une feuille Excel en à peine quelques clics grâce au plug-in d'importation d'Excel.
- Possibilité de créer des données en série en insérant une séquence.



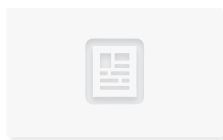
### Impression d'étiquettes uniformes en seulement quelques étapes

1



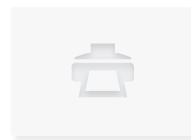
**Création du modèle:**  
Créez votre propre modèle ou utilisez un modèle LabelMark 6 existant. Enregistrez le fichier de manière à ce qu'il soit accessible par l'application Print Partner.

2



**Finalisation du modèle:**  
Ouvrez, modifiez et finalisez votre modèle LabelMark 6 dans l'application Print Partner.

3



**Impression du modèle:**  
Imprimez vos étiquettes sur n'importe quelle imprimante équipée d'un pilote Windows.



### Autres fonctionnalités

- Partage des modèles

Ouvrez un modèle d'étiquette à partir de n'importe quel emplacement disponible sur votre ordinateur :

- Un disque dur local ou
- Un dossier réseau partagé.

- Récemment utilisés...

L'ensemble des derniers modèles utilisés s'affiche sous l'onglet « Récents » ; vous n'avez donc pas besoin de chercher longtemps une étiquette précédemment utilisée. Le contenu de cet onglet peut facilement être effacé en appuyant sur la touche « Supprimer ».



### Combinaison avec LabelMark™ 6 !

Les applications Print Partner et Automatisation des données de Brady Workstation sont des logiciels complémentaires au logiciel de création d'étiquettes Brady LabelMark™ 6. LabelMark™ 6 permet la création aisée de modèles d'étiquettes.



## AUTOMATISATION DES DONNÉES DE BRADY WORKSTATION

### AUTOMATISEZ VOTRE PROCESSUS D'ÉTIQUETAGE

Ajoutez des informations provenant directement de votre système ERP (tel que SAP®)

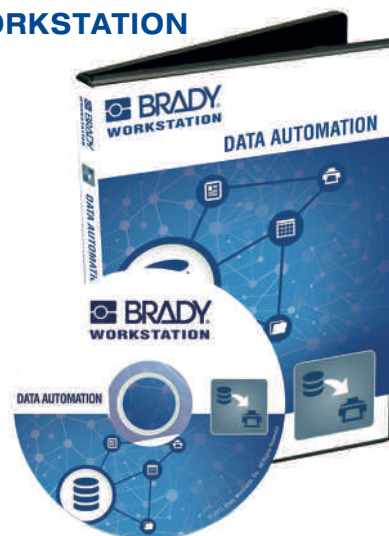
L'automatisation des données de Brady Workstation vous permet de mettre en place facilement l'impression automatique d'étiquettes sur votre lieu de travail. L'automatisation des données de Brady Workstation est conçue pour être simple. Créez votre étiquette en seulement quelques clics :

- Sélectionnez un modèle d'étiquette
- Indiquez le positionnement des informations
- Sélectionnez votre imprimante

Il s'agit d'une solution parfaite pour répondre à vos besoins d'étiquetage et d'uniformisation. Importez automatiquement des informations à partir de votre système sur une étiquette prédéfinie et envoyez-les à l'imprimante, sans aucune intervention manuelle.

### Plusieurs canaux

Un canal est une combinaison de données entrantes, d'un modèle d'étiquette et d'une imprimante. L'automatisation des données de Brady Workstation permet l'utilisation de 5 canaux par défaut, vous permettant de configurer 5 points d'entrée, modèles et imprimantes. Ces 5 canaux sont inclus directement dans l'application lors de son achat. Des canaux supplémentaires peuvent être achetés si nécessaire.



Consultez la vidéo des applications Print Partner et Automatisation de données de Brady Workstation en ligne.

### Réduction du temps de saisie des données, des erreurs et des modifications accidentelles apportées aux modèles d'étiquette

L'impression automatique des étiquettes réduit les erreurs accidentelles, les besoins de formation des utilisateurs et le temps de saisie des données. Comme les utilisateurs finaux ne modifient jamais les modèles, vous pouvez être certain que les données et les étiquettes sont imprimées comme prévu. Comme ils n'ont pas besoin d'intervenir, les utilisateurs ne quittent jamais leur système ERP, LIMS ou de base de données.



### Brady Workstation

Une suite d'applications logicielles. Au lieu d'utiliser un CD pour charger le logiciel de création d'étiquettes sur votre ordinateur, téléchargez simplement la suite gratuite Brady Workstation sur votre ordinateur et ajoutez-y les applications dont vous avez besoin : [www.bradyeurope.com/workstation](http://www.bradyeurope.com/workstation)



## Cartouches à insertion aisée

### Cartouches faciles à charger dotée de la technologie « Anti-jam ».

- Déposer et imprimer : la cartouche à recharge rapide vous permet de changer le ruban et les étiquettes en une seule étape rapide.
- Le mécanisme de blocage empêche les étiquettes de se rétracter dans la cartouche.
- Accès facile à la cartouche pour effectuer des changements rapides.

### Matériaux de ruban et d'étiquette contenus dans une seule cartouche

- Installez ou retirez le ruban et le matériau en une seule étape facile.
- Vous n'avez plus à vous soucier d'associer le ruban approprié à vos matériaux.
- Le ruban et le matériau s'épuisent au même moment (moins de gaspillage !).



### Le saviez-vous ?

L'étiqueteuse BMP™51 est dotée d'une fonction intégrée de rétention d'étiquette. Vos étiquettes ne tomberont pas de l'imprimante, même après les avoir coupées. Dotée de l'accessoire magnétique et de l'application Brady pour téléphone portable, elle constitue la solution parfaite pour vos tâches d'étiquetage réalisées sur le lieu de travail.

## Matériaux d'identification pour installation datacom, installations électriques, identification de produits, d'équipements et de sécurité.

| B #   | Matériau  | Description   | Plage de températures | Homologations et conformité |
|-------|---|---|-----------------------|-----------------------------|
| B-109 | Repères en polyéthylène                             | Polyéthylène avec laminage croisé avec une bonne résistance à la déchirure et une excellente performance par temps froid.   | -40°C à 80°C          | RoHS                        |
| B-342 | Manchons de repérage de fils PermaSleeve®           | Manchon 3:1 pour marquage de fils thermorétractable. S'ajuste parfaitement autour du fil pour l'identification et la protection. Résistant à l'abrasion et ininflammable. Les manchons répondent aux normes définies pour les matériaux physiques et isolants : SAE-AMS-DTL23053/5C (Classe 1), SAE-AS-81531, MIL-STD-202, conforme à la directive RoHS. A satisfait aux tests des normes ASTM E162, ASTM E662.   | -55°C à 135°C         | UL, RoHS                    |
| B-351 | Étiquettes en vinyle inviolable                     | Matériau en vinyle blanc avec finition mate et adhésif permanent. Le matériau résistant à l'altération se fissure, indiquant les signes d'usure du produit et évitant ainsi le retrait de l'intégralité de l'étiquette. Utilisez de prudence lors du retrait du revêtement car le matériau est fragile. Convient pour les plaques signalétiques et les plaques de série.  | -40°C à 80°C          | RoHS                        |
| B-412 | Repères en polypropylène                            | Matériau épais en polypropylène utilisé pour l'identification des baies de brassage et des panneaux de connexion. Offre une excellente qualité d'impression. Lisibilité et importante résistance à la traction.   | -40°C à 100°C         | RoHS                        |
| B-422 | Étiquettes en polyester                             | Film pour étiquettes blanches avec finition brillante et 2 mils d'adhésifs pour une application sur des surfaces rugueuses. Conçu pour résister aux solvants. Homologué UL pour les surfaces communément utilisées dans la fabrication des panneaux solaires. Le produit est également utilisé pour l'identification des composants, des étiquettes de bloc de perforation et de panneaux de connexion ainsi que pour la localisation d'équipements et d'inventaire           | -40°C à 100°C         | UL, CSA, RoHS               |
| B-427 | Étiquettes en vinyle auto-protégé                   | Les étiquettes auto-protégées en vinyle incluent une zone d'impression blanche et une extrémité transparente à enrouler autour de la légende imprimée. Cette extrémité joue le rôle de film laminant. Résistance supérieure à l'abrasion, aux solvants, eau et huile.   | -80°C à 70°C          | UL, RoHS                    |
| B-428 | Étiquettes en polyester métallisé                   | Résistantes aux solvants et aux températures variables. Excellentes pour les applications sur les plaques signalétiques et de série, offrant une identification de qualité avec un fini à l'apparence métallique. Polyester métallisé imprimable par transfert thermique avec finition mate.  | -40°C à 120°C         | UL, CSA, AGA, RoHS          |
| B-483 | Étiquettes adhésives en polyester ultra résistantes | Étiquette de transfert thermique en polyester blanc avec finition brillante et ultra-adhésif. Particulièrement conçue pour des applications sur des revêtement poudre et à faible énergie de surface.   | -40°C à 120°C         | UL, CSA, RoHS               |
| B-498 | Étiquettes en tissu vinyle repositionnables         | Étiquette en tissu vinyle repositionnable pour marquage de fils, câbles et composants. L'adhésif et le matériau en tissu offrent une excellente résistance à la rupture. Elle se repositionne et se retire facilement.  | -80°C à 80°C          | UL, RoHS                    |
| B-499 | Étiquettes en tissu nylon                           | Le tissu nylon avec adhésif permanent favorise l'étiquetage dans des environnements chauds, froids, huileux et poussiéreux. Idéal pour le marquage de fils et de câbles, de composant électronique, pour l'identification de flacons de laboratoire et l'étiquetage en général.   | -196°C à 90°C         | UL, CSA, HF, RoHS           |
| B-584 | Ruban de vinyle réfléchissant                       | Matériau idéal pour une utilisation dans des conditions de faible luminosité.   | -40°C à 82°C          | RoHS                        |
| B-595 | Ruban de vinyle intérieur/extérieur                 | Vinyle durable, faiblement rétractable et doté d'un puissant adhésif. Convient aux surfaces irrégulières, arrondies, rugueuses et très texturées (blocs de béton, bois irrégulier, matières plastiques texturées, tuyaux garnis d'une chemise en papier, surfaces à revêtement de poudre). Adhère aussi à des éléments à faible énergie de surface (tuyauterie en PVC, coffrets pour équipement moulé par soufflage, matières plastiques ABS, matières plastiques recyclées). | -40°C à 82°C          | RoHS                        |

## Matériaux d'identification en laboratoire

| B #   | Matériau                                    | Description   | Plage de températures | Homologations et conformité |
|-------|---|---|-----------------------|-----------------------------|
| B-425 | Étiquettes en polypropylène                 | Étiquettes en polypropylène blanc mat avec une résistance excellent aux solvant.  | -70°C à 100°C         | UL, CSA, RoHS               |
| B-427 | Étiquettes en vinyle auto-protégé           | Adhésif acrylique permanent, auto protégé, écriture manuelle possible. Adapté aux applications utilisant de l'azote liquide et à l'identification de cryotubes si l'étiquette est enroulée autour de celui-ci. Utilisable jusqu'à -196°C si le matériau est enroulé autour du tube et recouvre l'étiquette dans sa totalité.  | -80°C à 70°C          | UL, RoHS                    |
| B-432 | Étiquettes en polyester                     | Polyester transparent, résistant à l'exposition au xylène et autres produits chimiques couramment utilisés dans les procédés de coloration de lames.  | -40°C à 100°C         | UL, CSA, RoHS               |
| B-461 | Étiquettes en polyester auto-protégé        | Étiquette en polyester dotée d'une zone d'impression de transfert thermique blanche et d'une extrémité auto-protégée transparente. Adaptée aux environnements de laboratoire y compris les applications d'azote liquide et les autoclaves. Elle offre une excellente résistance aux tâches et aux solvants et sert à l'identification des tubes et flacons                | -196°C à 130°C        | RoHS                        |
| B-481 | Étiquettes en polyester StainerBondz™       | Polyester blanc, résiste lorsqu'il est exposé au xylène et autres produits chimiques communément utilisés dans le processus de coloration de lames  | -80°C à 130°C         | RoHS                        |
| B-482 | Étiquettes en polyester blanc mat           | Le matériau d'identification B-482 utilisé avec le ruban d'impression R6400, fournit une durabilité, une qualité d'impression et une précision nécessaire aux laboratoires d'histologie et de pathologie anatomique. Résistant à la paraffine et aux solvants.  | jusqu'à 35°C          | RoHS                        |
| B-488 | Étiquettes en polyester blanc mat           | Étiquette en polyester de résistance modérée aux agents chimiques. Résiste pendant une courte durée au xylène, au DMSO, et à l'éthanol. Elle peut être utilisée pour l'identification des lamelles de base.   | -80°C à 120°C         | UL, CSA                     |
| B-490 | Étiquettes en polyester FreezerBondz™       | Lorsqu'elle est enroulée autour d'elle-même d'environ 3 mm, elle peut être appliquée sur des flacons et des tubes congelés ou à température ambiante. Elle est aussi idéale pour l'étiquetage des surfaces plates et réfrigérées. Elle peut être stockée dans l'azote liquide ou dans des congélateurs et résiste aux autoclaves et aux chaudières à bain-marie.          | -196°C à 120°C        | RoHS                        |
| B-492 | Étiquettes en polyester FreezerBondz™       | Elles peuvent s'appliquer sur des flacons et des tubes givrés et congelés ou à température ambiante sans nécessiter de superposition. Extrêmement fines, permettant de s'adapter aux bacs et centrifugeuses de petite taille. Elles peuvent être stockées dans l'azote liquide ou dans des congélateurs et elles résistent aux autoclaves et aux chaudières à bain-marie. | -196°C à 120°C        | RoHS                        |
| B-498 | Étiquettes en tissu vinyle repositionnables | Étiquette en vinyle repositionnable pour une nouvelle identification du post-traitement des cassettes d'inclusion ou d'autres applications requérant le retrait des étiquettes.   | -40°C à 80°C          | UL, RoHS                    |
| B-499 | Étiquettes en tissu nylon                   | Matériau en tissu nylon de confection épaisse en vue d'un traitement facile, mais très adaptable. Peut être utilisé sur du polypropylène dans l'azote liquide ou en température négative; résistant aux autoclaves.   | -196°C à 90°C         | UL, HF, CSA, RoHS           |

# Brady Corporation

Notre mission : identifier et protéger personnes, produits et lieux.



## PRÉSENTATION DE L'ENTREPRISE

Fondée en 1914 à Eau Claire, dans le Wisconsin, aux États-Unis, W.H. Brady Co. est rebaptisée Brady Corporation en 1998 et commence à exporter ses produits en 1947. Elle est cotée au Nasdaq depuis 1984 et à la Bourse de New York depuis 1999, sous le symbole BRC. Le siège social mondial de Brady Corporation se trouve aujourd'hui à Milwaukee, Wisconsin.

## BRADY FABRIQUE ET COMMERCIALISE UNE LARGE GAMME DE PRODUITS

- Des produits pour l'identification, la sécurité tels que la signalétique, ainsi que des imprimantes et logiciels qui les produisent
- Des produits de repérage de câble, notamment les outils et matériaux d'étiquetage pour le marquage des câbles/fils électriques ou de télécommunications
- Des produits d'identification hautes performances, comprenant étiquettes et signalisations restant lisibles et adhésives dans les conditions les plus hostiles
- Des produits pour identifier des personnes pour qu'elles se trouvent au bon endroit, au bon moment, afin d'augmenter la sécurité

## QUELQUES CHIFFRES

- 6500 employés dans le monde
- Implantation dans 29 pays
- Un réseau de distribution dans plus de 100 pays avec plus de 4 400 partenaires



### Afrique

Randburg, Afrique du Sud  
Tel.: +27 11 704 3295  
Email: africa@bradycorp.com

### Allemagne (Allemagne, Autriche & Suisse)

Egelsbach  
Tel.: +49 (0) 6103 7598 660  
Email: germany@bradycorp.com

### Benelux

Zele, Belgique  
Tel.: +32 (0) 52 45 78 11  
Email: benelux@bradycorp.com

### Danemark

Odense  
Tel.: +45 66 14 44 00  
Email: denmark@bradycorp.com

### Espagne & Portugal

Madrid, Espagne  
Tel.: +34 900 902 993  
Email: spain@bradycorp.com,  
portugal@bradycorp.com

### Europe Centrale & Orientale

Bratislava, Slovaquie  
Tel.: +421 2 3300 4800  
Email: central\_europe@bradycorp.com

### France

Roncq  
Tel.: +33 (0) 3 20 76 94 48  
Email: france@bradycorp.com

### Hongrie

Budaörs  
Tel.: +36 23 500 275  
Email: central\_europe@bradycorp.com

### Italie

Gorgonzola  
Tel.: +39 02 26 00 00 22  
Email: italy@bradycorp.com

### Moyen-Orient

Dubai, UAE  
Tel.: +971 4881 2524  
Email: me@bradycorp.com

### Norvège

Kjeller  
Tel.: +47 70 13 40 00  
Email: norway@bradycorp.com

### Roumanie

Bucharest  
Tel.: +40 21 202 3032  
Email: central\_europe@bradycorp.com

### Royaume-Uni & Irlande

Banbury, Royaume-Uni  
Tel.: +44 (0) 1295 228 288  
Email: uk@bradycorp.com

### Russie

Moscow  
Tel.: +7 495 269 47 87  
Email: central\_europe@bradycorp.com

### Suède

Kista  
Tel.: +46 (0) 8 590 057 30  
Email: sweden@bradyeurope.com

### Turquie

Istanbul  
Tel.: +90 212 264 02 20 / 264 02 21  
Email: turkey@bradycorp.com



Afin de minimiser notre impact sur l'environnement, Brady limite le nombre de réimpressions. Les versions à jour sont toujours disponibles pour téléchargement sur [www.bradyeurope.com](http://www.bradyeurope.com)



Chercher: EUR-M-409-FR

© 2017 Brady Worldwide, Inc. Tous droits réservés.

[www.bradyeurope.com](http://www.bradyeurope.com)

Votre partenaire

12/09/2017